



GALABAU
FACHHANDEL



GALABAU

PRÄSENTIERT DURCH

info

GALABAU innovativ-Event des Jahres!

Begeisterte **TEILNEHMER** bei **OffroadChallenge**



03 BEISPIELE AUS DER PRAXIS
**Aus Kunden werden
Stammkunden**

10 CASTILIA[®]nova + VILLANO[®]
**Mediterraner Charme
mit changierenden Farben**

Pflasterfugenmörtel PFN von tubag:

Anmischen – einbringen – abspritzen – fertig!

Mit dem Pflasterfugenmörtel PFN von tubag, **Kruft**, steht ein besonders leicht zu verarbeitender Fugenmörtel für Pflaster- und Plattenbeläge zur Verfügung.

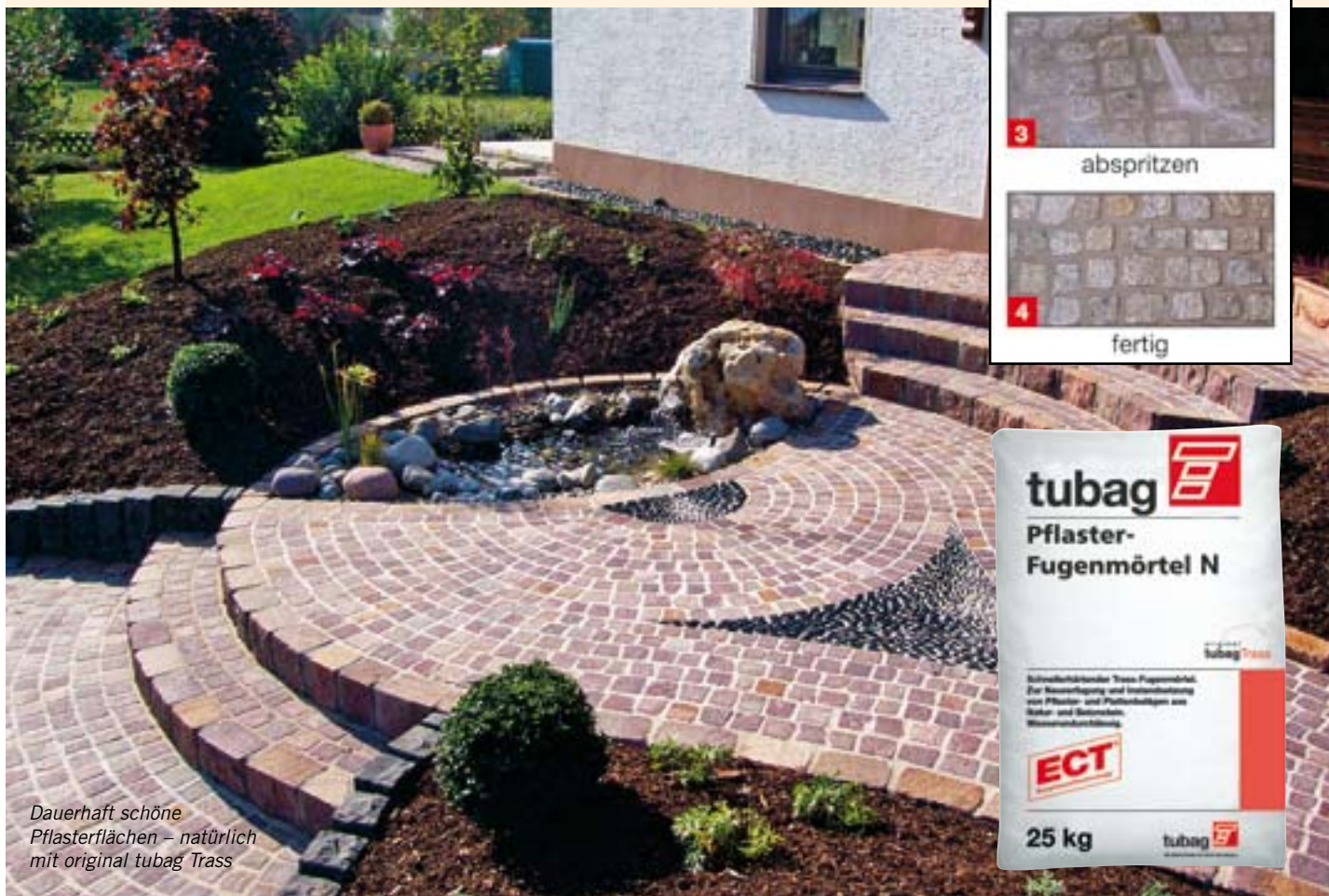
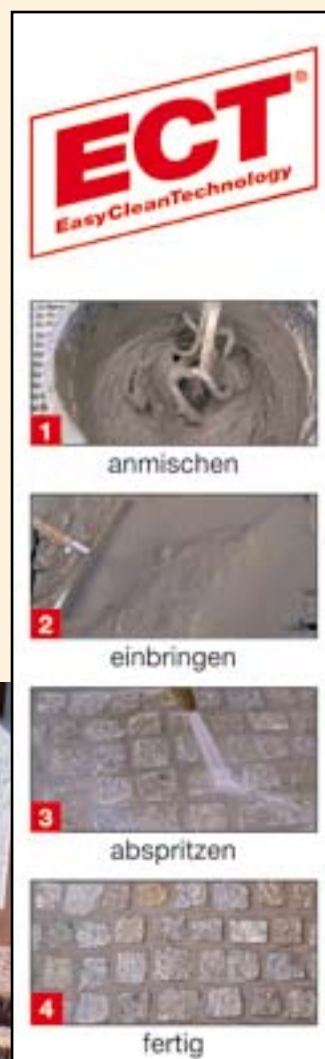
Die Verarbeitung erfolgt in nur drei Arbeitsschritten: Nach dem Anmischen, Einbringen und Abspritzen heißt es „4. fertig“. Ausschlaggebend für die leichte und schnelle Verarbeitung ist die von tubag entwickelte „Easy Clean Technology“.

Sie beruht vor allem auf der problemlosen Reinigung durch einfaches Abspritzen. Bei dem in der Praxis bereits bewährten Pflasterfugenmörtel PFN handelt es sich um einen trasszementgebundenen Mörtel. Er eignet sich zur Neuverfugung und Instandsetzung von Pflaster- und Plattenbelägen, die auf leichte bis mittlere Verkehrsbelastungen ausgelegt sind.

Durch original tubag Trass ergibt sich ein weitgehender Schutz vor Verfärbungen und Ausblühungen. Außerdem sorgt Trass für eine gute Verarbeitbarkeit, eine hohe Flankenhaftung und ein spannungsarmes Abbindeverhalten.

Pflasterfugenmörtel PFN ist wasserundurchlässig, einfach zu verarbeiten und schützt die Fugen dauerhaft vor Unkrautbewuchs. Alles in allem ergibt sich – speziell durch die Summe der Produkteigenschaften – eine besondere Eignung für den Garten- und Landschaftsbau.

Für weitere Informationen senden Sie uns bitte das Antwortfax auf der Rückseite ausgefüllt zurück.



Dauerhaft schöne
Pflasterflächen – natürlich
mit original tubag Trass

Aus Kunden werden **STAMMKUNDEN**

Eigentlich sollte es im Interesse jeden Unternehmens liegen, sich ständig zu verbessern. Dafür sind jedoch Informationen über das Positive sowie über Schwachstellen im eigenen Betrieb unerlässlich. Der Kunde, der die handwerklichen Leistungen in der Regel intensiv begleitet, sieht manches allerdings anders als der Unternehmer selbst. Was liegt da also näher, als den Kunden nach seiner Meinung zu fragen.

Grundsätzlich gibt es mehrere Formen, den Kunden zu befragen.

Eine telefonische Befragung ist genauso vorstellbar wie eine persönliche, wobei der Vorteil eindeutig darin liegt, bei Antworten nachfragen oder einhaken zu können.

Die weitaus üblichere Form ist jedoch die mittels schriftlichem Befragungsbogen. Hierbei ist darauf zu achten, dass die Anzahl der Fragen auf ein vom Kunden akzeptiertes Maß beschränkt wird. Als recht effektive Bewertungsform hat sich das Schulnotensystem bewährt. Wer sich für die Smiley-Version oder Plus/Minus-Methode entscheidet, sollte immer von einer geraden Anzahl von Ankreuzkreuzmöglichkeit ausgehen, um zu vermeiden, dass der Kunde bei Unentschiedenheit die neutrale Mitte wählt.

Befragung – was dann

Keine Befragung hat einen Nutzen, wenn die Erkenntnisse, die daraus zu ziehen sind, nicht verwertet werden. Sinnvollerweise sind die Ergebnisse in eine Excel-Tabelle zu übertragen, in der im Laufe der Zeit Häufungen einzelner Antworten auftreten, die man nicht mehr als „Sonderfall“

oder „Ausreißer“ abtun kann. Natürlich muss dann auf auftretende Schwachstellen reagiert und diesen entgegengearbeitet werden.

Wenn Befragung – dann aber richtig

Wer sich für die Befragung mittels Fragebogen entscheidet, sollte neben der überschaubaren Fragenanzahl darauf achten, den Bogen nicht mit der Rechnung zu verschicken, weil einer Rechnung ein unangenehmer Beigeschmack anhaftet. Besser ist es, die Befragung mit gesonderter Post im Anschluss an die Bezahlung zu versenden und ein Freikuvert beizulegen. So wird dem Kunden der Eindruck vermittelt, auch nach erfolgter Zahlung für den Handwerksbetrieb wichtig zu sein.

Eine Befragung dient in erster Linie dazu, nach außen zu signalisieren, sich ständig zu kontrollieren und an sich zu arbeiten. Wenn man bedenkt, dass die meisten Handwerksbetriebe von Empfehlungen leben, ist es existenziell, das Ohr am Markt zu haben und den Kunden auf seiner Seite zu wissen. Ein unzufriedener Kunde gibt seine Erfahrung etwa 20-mal weiter, ein zufriedener ist da mit etwa 2-mal wesentlich sparsamer. So ist es doch nur wünschenswert, die Anzahl der unzufriedenen Kunden auf ein Minimum zu beschränken.

Beispiele aus der Praxis

Unternehmer berichten durchweg positiv von ihren Erfahrungen mit Kundenzufriedenheitsbefragungen:

„Einige unserer Mitarbeiter haben die Kritikpunkte als Ausrutscher gesehen oder tun den Kunden als schwierig ab. Um eine langfristige Einstellungsänderung zu erreichen, wurden bei uns alle Mitarbeiter geschult.“

„Die Kundenzufriedenheitsanalyse ist für uns so wichtig, weil wir im Handwerk 70 – 80 Prozent der Neuaufträge über Kundenempfehlungen erhalten.“

Mögliche Fragen

Im Notenprinzip:

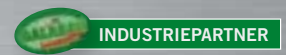
1. Wie kompetent war die Beratung?
2. Wie waren Sie mit der Angebotserstellung zufrieden?
3. Wie gefiel Ihnen die Planung/Präsentation?
4. Wie gut sind wir auf Ihre Wünsche eingegangen?
5. Wie zufrieden waren Sie mit der Montage?
6. Wie freundlich waren unsere Mitarbeiter?
7. Wie zufrieden sind Sie mit den von uns gelieferten Produkten?
8. Wie beurteilen Sie unsere Leistung gemessen am Preis?
9. Wie sauber wurde der Arbeitsplatz verlassen?
10. Wie sind Sie mit dem Gesamtergebnis zufrieden?

Als offene Fragen:

11. Was hat Ihnen weniger/besonders gut gefallen?
12. Wie sind Sie auf uns aufmerksam geworden?
13. Gibt es etwas, das Sie bei uns verändern würden?

Bitte wählen Sie maximal 6 Fragen aus, um den Kunden nicht zu überfordern.

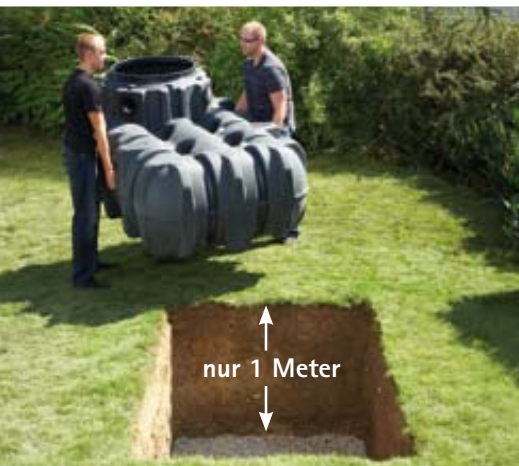




Regenwasser-Flachtank Platin®

Der GRAF-Tank unter den Flachtanks

NEUHEIT



Marken-Qualität von GRAF – vergleichen Sie!

- Erhältlich in 1600, 3000 und 5000 Liter
- Minimale Einbautiefe, dadurch geringe Einbauzeit und -kosten
- PKW-befahrbar
- Grundwasserstabil



Informieren Sie sich jetzt über unsere aktuellen Einführungspreise.

*Größe 1600 L

Mehr Infos unter:

Otto Graf GmbH
Kunststoffzeugnisse

Carl-Zeiss-Straße 2-6
D-79331 Teningen

Telefon: + 49 (0) 76 41/5 89-0
Telefax: + 49 (0) 76 41/5 89-50

mail@graf.info
www.graf.info/flachtank

KANN Trentino



Designtrend: extrabreit

Die beliebte Terrassenplatte KANN Trentino gibt es jetzt zusätzlich im neuen Format. Die neue Platte in 60 x 40 cm ergänzt perfekt die Platte in 40 x 40 cm.



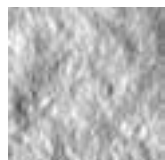
KANN Trentino, Weiß/Grau meliert, 60/40

KANN Trentino
Beige-meliert und
Rot-meliert, 40/40

Farben strukturiert



Grau/Anthrazit-meliert



Weiß/Grau-meliert



Beige-meliert



Rot-meliert

KANN Silva

Puristische Schönheit zum attraktiven Preis



KANN Silva
beige, geschliffen,
60/40

KANN Silva Grau, geschliffen + gestrahlt,
60/40

Farben geschliffen

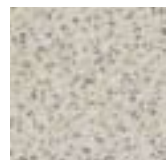


Beige



Grau

Farben geschliffen + gestrahlt



Beige



Grau

Durch die beiden Formate ergibt sich für den Bauherren eine Vielzahl an neuen Gestaltungsmöglichkeiten. Die klassisch rustikale Platte kann damit im Fischgrät-, Ellenbogen oder Läuferverband ganz einfach verlegt werden. So kann der geschickte Verarbeiter eine Fläche breiter oder schmaler erscheinen lassen oder optische Akzente setzen.

Welche Verlegevariante auch gewählt wird, die strukturierte Oberfläche und die lebendig melierten Farben verleihen jeder Terrasse einen rustikal-mediterranen Charakter. Und damit Sie lange Freude an Ihrem neuen Lieblingsplatz haben, ist die Oberfläche der Trentino-Platten mit dem praktischen SoftSeal-Schutz behandelt.

KANN Trentino auf einen Blick:

- 2 Formate: 40 x 40 cm und 60 x 40 cm
- 4 lebendig melierte Farben
- Strukturierte Oberfläche
- Frostwiderstandsfähig
- SoftSeal-Oberflächenschutz

Spannendes Format, dezente Farben, edle Oberflächen – das zeichnet die neue Außenplatte KANN Silva aus. Sie erweitert das Außenplatten-Sortiment mit den Farben Beige und Grau in „geschliffen“ oder „geschliffen + gestrahlt“. Alle Varianten besitzen die unaufdringliche Schlichtheit, die Garten-Ästheten lieben.

Die neue Platte passt sich perfekt dem Umfeld an. Ob asiatisch, mediterran oder urban – ganz gleich, welche Wirkung eine Terrasse haben soll, Silva ist das Allroundtalent für alle Fälle und liegt mit ihrem großen Rechteckformat voll im Trend.

KANN Silva auf einen Blick:

- Format 60 x 40 cm
- 2 Farben: Beige und Grau
- 2 unterschiedliche Oberflächenveredelungen: geschliffen, geschliffen + gestrahlt
- Frostwiderstandsfähig
- Attraktiver Preis

NEU!

TAG DES RECHTS

**Konflikte vermeiden -
Sicherheit gewinnen -**

Die VOB war von Beginn an als Regelwerk gedacht, das den besonderen Bedingungen am Bau gerecht werden sollte, weil vor allem das Werkvertragsrecht lt. BGB für Bauverträge keine brauchbaren Grundlagen bietet. Die Bemühungen des Gesetzgebers um Anpassung kann man positiv zur Kenntnis nehmen – aber in der Praxis zeigen sich immer wieder erhebliche Probleme.

Vor allem bei Änderungen der Rahmenbedingungen oder bei zusätzlichen Auftraggeberwünschen zeigt sich das Konfliktpotential zwischen VOB/A und VOB/B. Und in wirtschaftlich schwierigen Zeiten ist es dann besonders schwer, berechnete Ansprüche auch durchzusetzen.

Unser „Tag des Rechts“ ist deshalb ganz dem Thema VOB/B gewidmet. Als Referenten konnten wir erfahrene Mitarbeiter der renommierten Fachanwaltskanzlei Kapellmann + Partner und das BWI für uns gewinnen. Sie sagen Ihnen, wie Sie sich durch eine klare Dokumentation Ihrer Leistungen und eine rechtskonforme Abrechnung gegen unberechtigte Kürzungen wehren können.

Innerhalb eines Tages erfahren Sie alles, was Sie darüber wissen müssen!



TERMINE:

1. Region West	22. Januar 2010	Ort: Wuppertal
2. Region Süd	29. Januar 2010	Ort: Erlangen
3. Region Süd	05. Februar 2010	Ort: Stuttgart
4. Region Nord	19. Februar 2010	Ort: Büdelsdorf

Workshops

1. Workshop „Umgang mit der VOB/B“

- Wann und wie bzw. in welchem Umfang ist die VOB/B überhaupt wirksam in den Ihnen vorliegenden Vertrag miteinzubinden?
- Wenn eine Einbindung gegeben ist, welche Formalien ergeben sich hieraus? Diese gerade in Bezug z. B. auf Schriftform, Fristen usw.
- Worauf ist bei der Dokumentation von Forderungen im Verlauf eines Bauvorhabens zu achten, um diese rechtssicher durchsetzen zu können?

2. Workshop „Nachtragsmanagement“

- Welches sind die wichtigsten juristischen Voraussetzungen, um Ansprüche richtig begründen und ggfs. auch einfordern zu können?
- Wie ist mit den unterschiedlichen Behinderungen, welche im Zuge des Bauablaufs immer wieder auftauchen, umzugehen. Welche Art und Weise der schriftlichen Dokumentation ist wirkungsvoll?
- Worin begründen sich zusätzliche Vergütungsansprüche und wie können die Grundlagen für eine erfolgreiche Umsetzung der Forderungen geschaffen werden?

3. Workshop „VOB konforme Abrechnung“

- Worin liegen die Feinheiten in den Abschlags-, Teil- und Schlussrechnungen? Wo liegen eventuelle Fallstricke und wie kann der Prozess der kaufmännischen Auftragsabwicklung verbessert werden? Welche Organisationshilfen gibt es?

Der Weg zur optimaleren Leistungserfassung und -abrechnung durch Aufmaß und Mengenermittlung. Dies alles unter Beachtung der einschlägigen Normen.



Für weitere Informationen senden Sie uns bitte das Antwortfax auf der Rückseite ausgefüllt zurück.

Erlebnis Fußball

Tivoli der Alemannia Aachen vertraut auf BIRCO Rinnen



Rechtzeitig zum Beginn der Spielzeit 2009/2010 wird die neue Heimat der Aachener Alemannia eingeweiht. Das Rinnensystem BIRCOLight bindet sich auf dem Tivoli-Vorplatz harmonisch in das moderne Architekturkonzept aus dem Material-Mix Stahl, Beton, Holz und Glas ein.

Nahtlos in das Gesamtbild des Aachener Tivoli-Sportparks fügt sich der Stadion-Vorplatz ein. Hier präsentiert sich die Fangemeinde vor dem Aachener Tivoli einem weltweiten Publikum, um gemeinsam mit ihren Mannschaften mitzufiebern.

Die Visitenkarte der Stadt Aachen

Für die Entwässerung dieses spektakulären Platzes hat die Stadt Aachen das innovative Rinnensystem BIRCOLight ausgewählt. In der modernen Gestaltung und Entwässerung von Plätzen ein absoluter Höhepunkt. Dieses System integriert sich harmonisch in das Architekturkonzept und transportiert das Regenwasser über eine Strecke von mehr als 300 Metern. Ein weiterer Grund für die BIRCOLight Rinnen mit Aufschwemmsicherung ist deren unübertreffliche hydraulische Bemessung.

Die WESERWABEN® Garden-Line mit dem Murus Gartenstein in Travertin-Natursteinoptik besteht aus drei Elementen: einem Grundelement, einem halben und einem ganzen Abdeckstein. Die Travertin-Struktur ist auf allen Sichtflächen in ihrer natürlichen Formgebung herausgearbeitet. Klare und einfache Strukturen bei den Elementen werden durch eine weiche Fasse unterstrichen. Einfache Handhabung verbunden mit höchstem Anspruch an die natürliche Optik.



Mauerecke mit Murus Gartensteinen



Hauseingang mit Opus-Bodenplatten

WESERWABEN® Garden-Line

Höchste Ansprüche an natürliche Optik

Einzigartiges neues Produkt für eine individuelle Gartengestaltung



Murus Gartenstein in Travertin-Natursteinoptik

In Kombination mit WESERWABEN® Terrassenplatten Opus und Solum lassen sich komplette Lebensräume gestalten.

Die beiden WESERWABEN® Bodenplatten bestechen durch ihre nuancierende Natursteinoptik im Farbton Champagne. Die Terrassen- und Gartenplatten Opus vermitteln durch ihre antik-variierte Oberflächenstruktur ein einmalig schönes Landhausambiente. Die Bodenplatten der Kollektion Solum setzen dagegen auf schlichte Eleganz. Bei Sonneneinstrahlung zum Vorschein kommende sanfte Reliefs setzen feine optische Akzente.



Opus-Kreis



Bodenplatte Solum

Für weitere Informationen senden Sie uns bitte das Antwortfax auf der Rückseite ausgefüllt zurück.



GALABAU innovativ-Event des Jahres!

Begeisterte **TEILNEHMER** bei OffroadChallenge



Ein rasantes Wochenende bot der hagebau GALABAU FACHHANDEL Ende September ausgewählten Profikunden: Die 84 Fachhandelsstandorte hatten gemeinsam mit 15 GALABAU innovativ-Industriepartnern zu einer actionreichen OffroadChallenge im Süden Berlins eingeladen. Die über 270 Teilnehmer erlebten dabei jede Menge Fahrspaß mit unterschiedlichsten Fahrzeugen.

Auf dem großen Offroad-Gelände im brandenburgischen Landkreis Teltow-Fläming warteten zahlreiche Herausforderungen auf die hochmotivierten Teilnehmer. Aufgeteilt in 56 Teams mussten sie in drei verschiedenen Trophy-Action-Bereichen jeweils zwei knifflige Aufgaben meistern. Beim sogenannten Quad Trial galt es, mit vierrädrigen Mopeds einen abgesteckten Parcours fehlerfrei zu absolvieren. Ein besonderes Highlight war die von geschulten Trainern begleitete Landrover-Fahrt. Zahlreiche Schräglagen, Kuppen und Hügel auf der Strecke sorgten für Nervenkitzel. Ihre Teamfähigkeit stellten die Teilnehmer anschließend beim „Team Drive“ unter Beweis. Ziel dieser Aufgabe war es, einen Geländewagen zu einem bestimmten Punkt zu steuern. Die Krux: Der Fahrer hatte die Augen verbunden und musste gelotst werden. Besonders beeindruckt zeigten sich die Teilnehmer von einer Panzerfahrt in

unwegsamem Gelände, bei der sie selbst das Steuer in die Hand nehmen konnten. Beim abschließenden Trabant-Parcours waren vor allem Geschicklichkeit und Schnelligkeit gefordert.

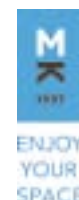
Am Schluss standen die drei erfolgreichsten Mannschaften fest:

- 1. Platz: Team „Schwaben-Power“**
(Fa. Baustoffunion Winnenden + ProBau Kugel Heidenheim)
- 2. Platz: Das „Slooten-Offroad-Team“** (Fa. Slooten, Straelen)
- 3. Platz: Team „Die Panzerknacker“** (Fa. Schröder, Heide)

Aber auch der schönste Teamname durfte sich über eine Flasche Champagner freuen. Der ereignisreiche Tag ging mit einem Barbecue zu Ende. Am stimmungsvollen Lagerfeuer wurden die Gewinner der OffroadChallenge gebührend gefeiert.



UNSERE PARTNER - ÜBERZEUGENDE FACHKOMPETENZ





Panzerfahrt im Offroad-Gelände



Tontauben schießen



Ordentlicher Abschluss!



Mit dem Quad durch den Parcours

Die HIGHLIGHTS der OffroadChallenge



OffroadChallenge-Sieger
TEAM „Schwaben-Power“



Haben Sie Interesse bekommen und möchten auch in den GALABAU innovativ-Club? ➔ www.galabau-innovativ.de



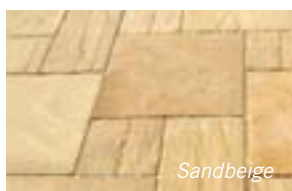
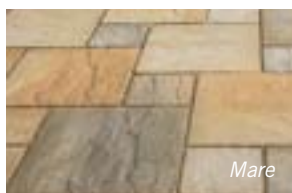
CASTILIA[®] nova — Platten im Landhausstil

Schöne, changierende Farbspiele und kristalliner Effekt mit Platten von Betonwerk Vogt

CASTILIA nova — Platten haben, wie die bewährten CASTILIA-Platten, leicht unregelmäßige Konturen und eine sanfte, natürlich wirkende Oberflächenstruktur. Sie sind etwas dicker und

strapazierfähiger. Die großzügigen Formate und die natürlichen, lebendigen Oberflächen mit dem kristallinen Effekt verleihen den Platten ein außergewöhnliches und exklusives Flair.

Die Platten sind durch einen zweistufigen Oberflächenschutz besonders reinigungsfreundlich.



Alles auf einen Blick:

- 3 großzügige Formate
- 5,5 cm Dicke
- Sanftes Oberflächenrelief und leicht abgerundete Kanten
- 3 changierende Farbspiele
- Kristalliner Effekt
- Reinigungsfreundlich durch 2-stufige Imprägnierung

Villano[®] Polygonal-Pflaster



Mediterraner Charme mit changierenden Farben – jede Fläche ein Unikat

Durch die leicht wellige Kantenführung und die profilierte Oberfläche wirken die VILLANO Steine vom Betonwerk Vogt wie von der Natur geformt. Aus den verschiedenen Polygonen ergibt sich ein strukturiertes Fugenbild, welches sich von anderen Pflastersteinen unterscheidet.

Die Formate und Verlegestrukturen wirken frei und zufällig wie beim Naturstein — das Fugensystem ist in der verlegten Fläche nicht mehr zu erkennen.

Das System besteht aus einem mit Fugenstruktur versehenen Normalstein sowie einem Halb- und

einem Viertelstein und ist einfach zu verlegen. Die Steine sind 8 cm dick und können befahren werden.

Die VILLANO Polygonal-Pflaster sind in 3 verschiedenen Farbspielen erhältlich.



Für weitere Informationen senden Sie uns bitte das Antwortfax auf der Rückseite ausgefüllt zurück.



MEATOP Lichtschachtabdeckungen

Für mehr Sauberkeit im Lichtschacht



Ab sofort heißt es: Ausgeputzt! Denn dank des neuen MEATOP Schutzgitters müssen Kellerlichtschächte deutlich seltener und weniger aufwändig gereinigt werden. So lässt sich viel Zeit und Mühe sparen.

MEATOP schützt den Lichtschacht effektiv vor Laub, Kleintieren sowie Schmutz. Es wird einfach auf dem vorhandenen Lichtschachtrost befestigt. Einmal montiert hält es dauerhaft und zuverlässig sauber.

Die verwendeten Materialien Edelstahl und Aluminium garantieren neben langer Lebensdauer zudem eine edle Optik rund ums Haus. Auch können Licht und Luft weiterhin ungehindert in die Kellerräume gelangen. MEATOP Schutzgitter sind auch für Lichtschächte anderer Hersteller bestens geeignet. MEATOP – das perfekte Schutzgitter.

Die saubere Lösung für Ihre Lichtschächte.

Für weitere Informationen senden Sie uns bitte das Antwortfax auf der Rückseite ausgefüllt zurück.

Die Vorteile auf einen Blick:

- Mehr Sauberkeit im Lichtschacht
- Schutz vor Laub, Kleintieren und Schmutz
- Hochwertiges Edeltstahlgewebe
- Edler Aluminiumrahmen
- Langlebig und witterungsbeständig
- Einfache, dauerhafte und stabile Befestigung auf dem Lichtschachtrost
- Passend für nahezu alle gängigen Lichtschachtröste (Größe bis 115 x 60 cm)



Wo finde ich was?

TERMINE 2010

10.02. – 14.02.2010 Essen

HAUS UND GARTEN

Frühlings- & Freizeitmesse

18.02. – 21.02.2010 Karlsruhe

GIARDINA

Die Indoor-Veranstaltung für
Garten & Lifestyle

19.02. – 21.02.2010 Freiburg

GARTENRÄUME

Inspirationsquelle für die bevorstehende Gartensaison

JA, ich will weitere Informationen!

Bitte senden Sie mir Informationsmaterial zu den unten angekreuzten Themen!

HIER ANKREUZEN



SEITE 02: TUBAG – Pflasterfugenmörtel PFN	<input type="checkbox"/>
SEITE 04: GRAF – Regenwasser-Flachtank Platin	<input type="checkbox"/>
SEITE 07: BIRCO – Rinnensystem BIRCOLight	<input type="checkbox"/>
SEITE 07: WESERWABEN ® – Murus Gartenstein in Travertin-Natursteinoptik	<input type="checkbox"/>
SEITE 10: BETONWERK VOGT – Terrassenplatte CASTILIA® Nova/ VILLANO® Polygonal-Pflaster	<input type="checkbox"/>
SEITE 11: MEA BAUSYSTEME – MEATOP Lichtschachtabdeckungen	<input type="checkbox"/>

IMPRESSUM: Gestaltung und Redaktion „GALABAU info“, Ausgabe 3/09: Maike Wilkniß, Tel. 05191/802-228, KONKRET.creativ, Agentur für Marketing & Verkaufsförderung, Hünxe/Bayreuth, Tel. 0921/5073748-0 • Alle Angaben ohne Gewähr. Abweichungen/Änderungen der Produkte durch die Lieferanten vorbehalten. • © by hagebau

Absender

Firma, Inhaber:

Straße, PLZ, Ort:

Telefon:

Telefax:

E-Mail:



Informieren Sie sich auf
folgenden Internetseiten:

www.galabau-fachhandel.de • www.galabau-innovativ.de

www.wertwasser.de • www.steinundholz.de

www.teichundwasserspiele.de

www.gartenundlicht.de